

Joint Outreach Seminar

Benefit of Export Controls

2017. 3. 2.
Bangkok

CISTEC
H.Riko

เนื้อหาหน้าเสนอ

1. สภาพปัจจุบัน
2. ความสัมพันธ์ของการควบคุมการส่งออก
กับบริษัทเอกชน
3. ข้อดีของการมีระบบควบคุมการส่งออก
4. ความร่วมมือของ บริษัทเอกชนกับรัฐบาล
5. ความพยายามโดยสมัครใจของ
บริษัทเอกชน
6. CISTEC

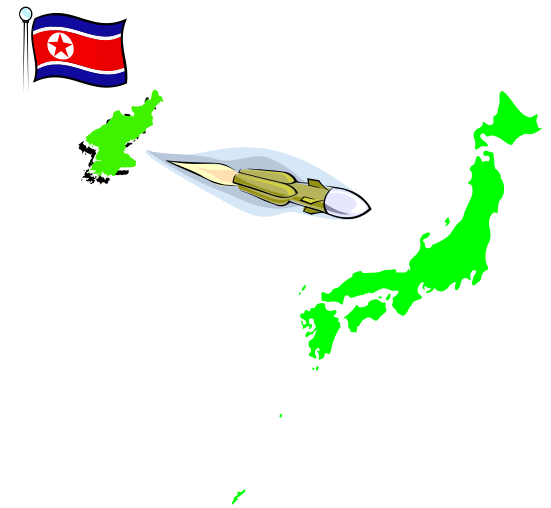
1. สภาพปัจจุบัน

- ยังมีปัจจัยความไม่มั่นคงทำให้เกิดการก่อการร้าย พัฒนาอาวุธนิวเคลียร์
- การนำสินค้าทั่วไปไปใช้เป็นอาวุธก่อการร้าย
- การทำธุรกิจและฐานการผลิตในระดับสากล การซื้อผ่านประเทศที่สาม
- การพัฒนาอุตสาหกรรม/ เศรษฐกิจของกลุ่มประเทศอาเซียน
- สภาพความมั่นคงของเอเชีย กับแนวโน้มการจัดซื้อเทคโนโลยีนำสมัย
- การลงโทษทางเศรษฐกิจโดยสหประชาชาติ

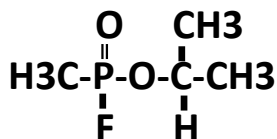
อันตรายระดับสากลที่ใกล้ตัวมีเพิ่มมากขึ้น

- การปล่อยแก๊สซารินในรถไฟใต้ดิน (ค.ศ. 1995)
- การปล่อยเชื้อแอนแทรกซ์ในอเมริกา (ค.ศ. 2001)
- การลอบวางระเบิดรถไฟของสเปน (ค.ศ.2004)
- การลอบวางระเบิดรถไฟใต้ดิน/รถบัสกรุงลอนดอน (ค.ศ. 2005)
- การลอบวางระเบิดรถไฟที่มัมไบ (2008)
- การก่อการร้ายลอบวางระเบิดรถไฟใต้ดินกรุงมอสโก (ค.ศ. 2010)
- การทดลองด้านนิวเคลียร์ของเกาหลีเหนือ (ค.ศ.2006/2009/2013/2016)
- การทดสอบยิงขีปนาวุธของเกาหลีเหนือ (ค.ศ. 2006/2009/2012/2014/2015/2016)
- การใช้อาวุธเคมีในสงครามในประเทศซีเรีย (ค.ศ.2013-)
- การก่อการร้ายโดยกลุ่ม ISIL (ค.ศ.2014-)
- การลอบวางระเบิดในประเทศไทย (ค.ศ.2015) การก่อการร้ายในบังคลาเทศ (ค.ศ.2016)
- การลอบวางระเบิดก่อการร้ายในปารีส (ค.ศ. 2015)
- การลอบวางระเบิดก่อการร้ายในเบลเยียม (ค.ศ. 2016)

การทดสอบยิงขีปนาวุธของเกาหลีเหนือ



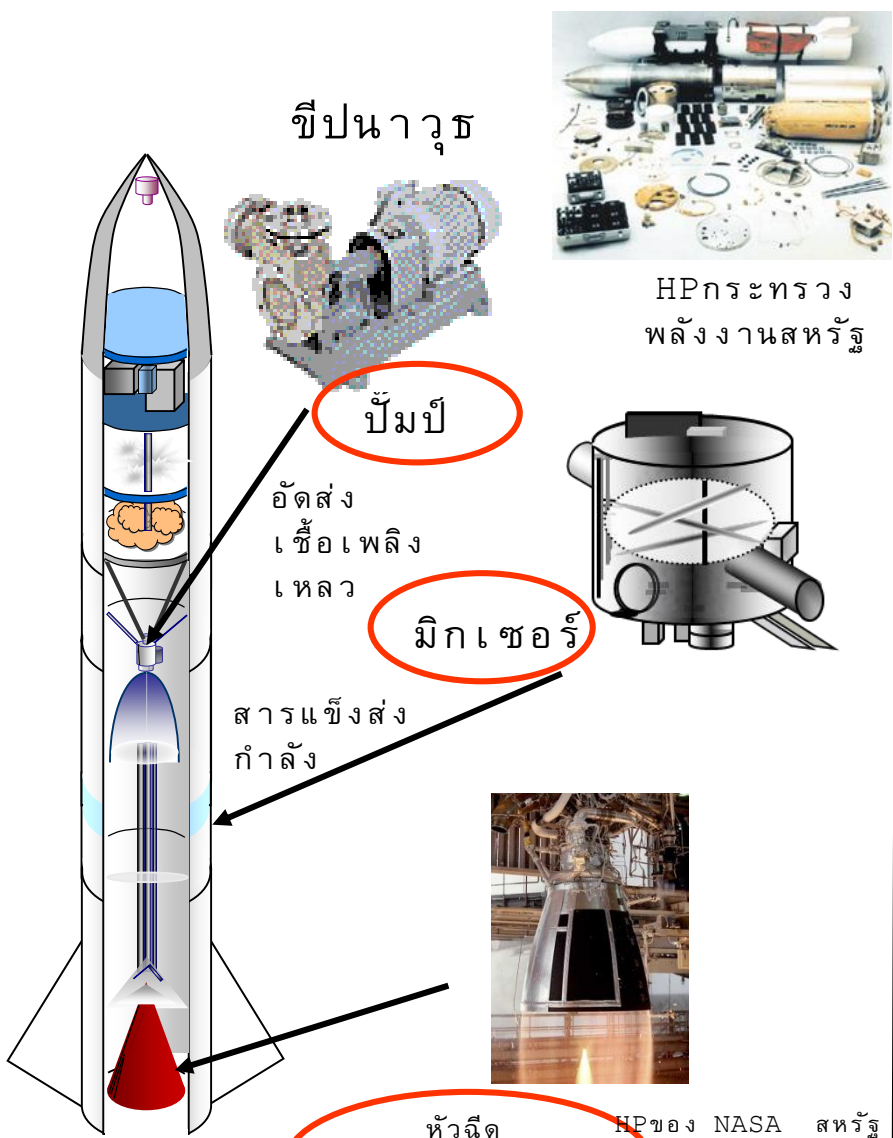
การปล่อยแก๊สซารินในรถไฟใต้ดิน



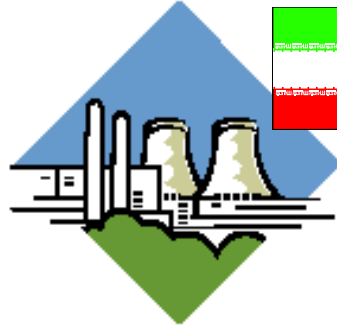
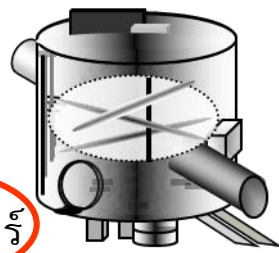
○มีการใช้อาวุธอำนาจทำลายสูงในชีวิตจริง

○โดยเฉพาะอาวุธชีวภาพ/อาวุธเคมี
สามารถผลิตได้ในราคาค่อนข้างถูก

ตัวอย่างการนำสินค้าทั่วไปไปใช้ทำอาวุธ



HP กระทรวงพลังงานสหรัฐ

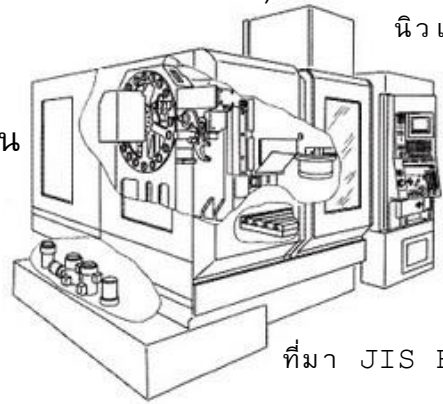


โรเตอร์เหวี่ยงแยกสาร



เครื่องเหวี่ยงแยก (คาสเกตด) HP สونغ เชื้อเพลิงนิวเคลียร์ญี่ปุ่น

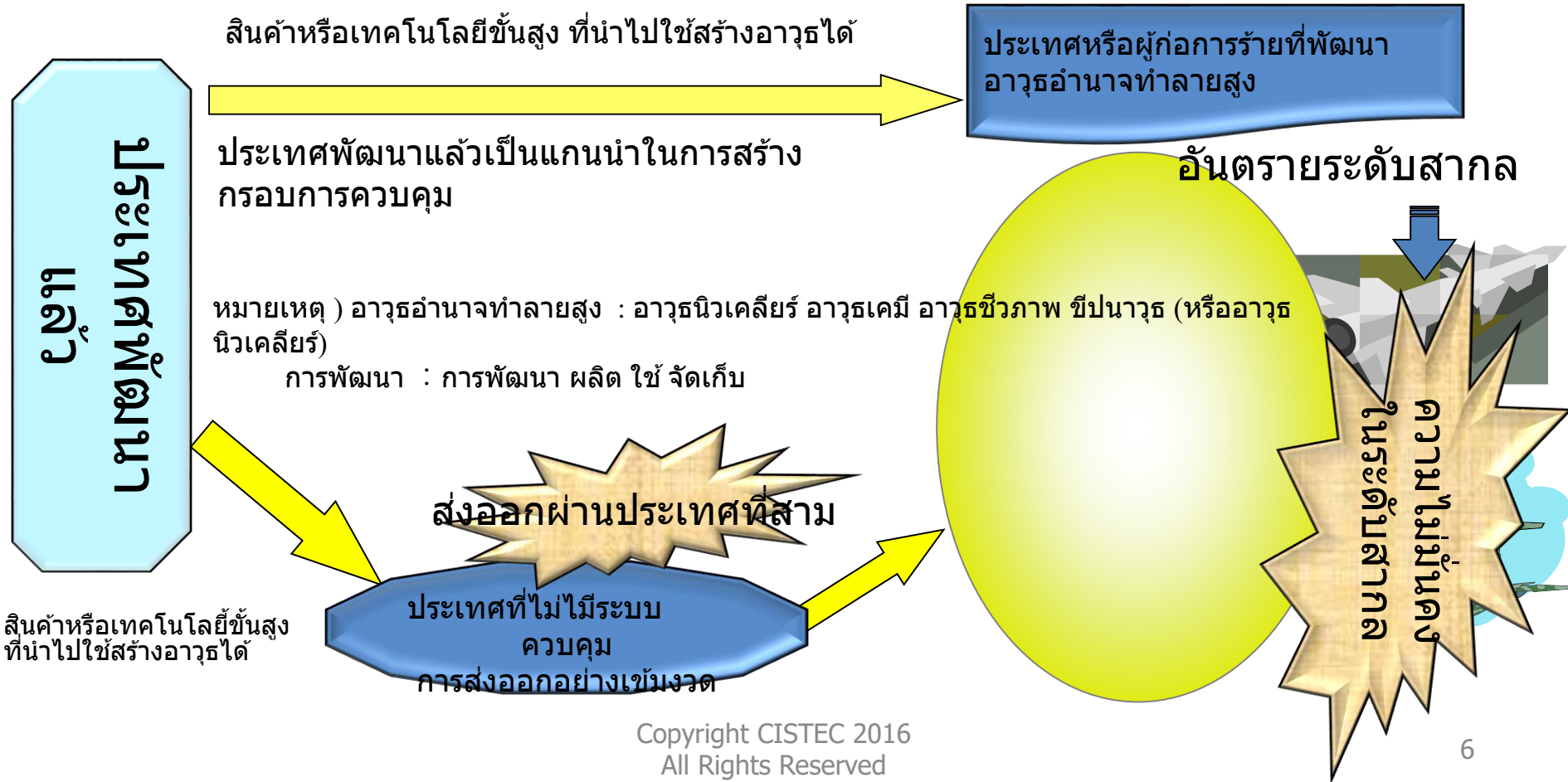
เครื่องจักรงานขึ้นรูป



ที่มา JIS B 0105

การทำธุรกิจและฐานการผลิตในระดับสากล การซื้อผ่านประเทศที่สาม

หากเครื่องจักรหรือเทคโนโลยีขั้นสูงของประเทศพัฒนาแล้ว ตกไปอยู่ในมือของประเทศที่พัฒนาอาวุธอำนาจทำลายสูง จะทำให้เกิด อันตรายในระดับสากล สร้างความไม่มั่นคงให้เกิดขึ้นได้ เพื่อป้องกันไม่ให้เกิดอันตรายเช่นนี้ขึ้น ประเทศพัฒนาแล้วจึงเป็นแกนนำในการสร้างกรอบความร่วมมือ ที่จะพัฒนาให้เกิดการควบคุมการส่งออก



2. ความสัมพันธ์ของการควบคุมการส่งออกกับบริษัทเอกชน

- การควบคุมการส่งออกไปตามมติคณะมนตรีความมั่นคงสหประชาชาติที่ 1540 ที่ให้ประเทศภาคีสมาชิกต้องปฏิบัติตาม
- บริษัทที่ทำการส่งออกมีหน้าที่รับผิดชอบพื้นที่ในการควบคุมการส่งออก
- หากเกิดความผิดพลาดในการควบคุมการส่งออก จะมีผลกระทบต่อสันติภาพและความมั่นคงของโลก ดังนั้น บริษัทเอกชนที่กระทำความผิดพลาด อาจจะได้รับผลกระทบจนไม่สามารถดำรงอยู่ต่อไปได้
- สำหรับบริษัทเอกชนแล้ว การจัดให้มีระบบควบคุมการส่งออกที่เหมาะสม จะเป็นการป้องกันตัวบริษัทเอกชน และยกระดับความชื่นชมที่ได้รับ

3 . ข้อดีของการมีระบบควบคุม การส่งออก

- 1) ช่วยเพิ่มมูลค่าขององค์กรบริษัท
- 2) ช่วยสร้างความไว้วางใจต่อประเทศ
- 3) ช่วยสร้างสันติภาพและความมั่นคงของโลก

1) ช่วยเพิ่มมูลค่าขององค์กรบริษัท

- ลดความเสี่ยงกระทันหัน ข้อผิดพลาดด้านการควบคุมการส่งออก ป้องกันต้นทุนเพิ่มจากการไม่ได้เตรียมการไว้ล่วงหน้า
- สร้างความน่าเชื่อถือไว้วางใจให้เกิดขึ้น
 ได้รับความชื่นชมว่าเป็นบริษัทที่มีระบบควบคุมการส่งออกที่
 เหมาะสม อุ่นใจที่จะทำการค้าด้วย
- ยกกระดับประสิทธิภาพการทำงาน
- ยกกระดับผลประกอบการบริษัท

ลดความเสี่ยงกระทำผิด/ข้อผิดพลาด

มีการเตรียมความพร้อมระบบควบคุมการส่งออก เช่นการแต่งตั้งผู้รับผิดชอบ มีกฎเกณฑ์ในการตัดสินใจส่งออก ฯลฯ



ป้องกันความผิดพลาดในบริษัท ช่วยลดความเสี่ยงที่จะกระทำผิดหรือลดความความผิดพลาดที่จะเกิดขึ้นได้เป็นอย่างมาก ไม่เกิดค่าใช้จ่ายนอกเหนือความคาดหมาย เช่น ค่าชดเชย ค่าปรับจากการกระทำผิด ความผิดพลาด เป็นต้น

สร้างความน่าเชื่อถือไว้วางใจ

- ผู้ซื้อจากต่างประเทศไม่ยากให้เกิดปัญหาด้านการการค้า เช่น การเลื่อนการส่งมอบ เป็นต้น
- ไม่ยากเกี่ยวข้องกับซัพพลายเออร์ที่มีความสัมพันธ์กับธุรกรรมที่มีความเสี่ยง



ดี หากเป็นบริษัทที่มีระบบควบคุมการส่งออกอย่าง
จะสร้างความมั่นใจให้มาทำธุรกรรมการค้าได้
และมีโอกาสที่จะได้รับการพิจารณาเพื่อการ
ลงทุน / ซื่อกิจการ

ยกระดับประสิทธิภาพการทำงาน

- หากมีการวางกฎเกณฑ์ในบริษัท ภาระหน้าที่ และกระบวนการตัดสินใจที่ชัดเจนไว้แล้ว พนักงานจะสนใจที่จะปฏิบัติงาน
- หากพนักงานผู้รับผิดชอบดูแลควบคุมการส่งออกเป็นที่ยอมรับอย่าง เป็นทางการว่า เป็นผู้ดูแลงานที่มีความสำคัญ จักมีขวัญ กำลังใจและความมุ่งมั่นที่จะปกป้องคุ้มครอง บริษัท
- ส่งผลให้เกิดการยกระดับประสิทธิภาพงานตามมา

ยกระดับผลประกอบการบริษัท

บริษัทได้รับการยอมรับว่าเป็นบริษัทที่มีความมุ่งมั่นที่จะทำการค้า เพราะไม่มีการกระทำผิด หรือเกิดความผิดพลาด และมีพนักงานที่มีความสามารถ



ผู้ซื้อจะเลือกเป็นคู่ค้าทำธุรกรรมการค้าด้วยความไว้วางใจ



มีการทำการค้าอย่างมั่นคงมากขึ้น ช่วยยกระดับผลประกอบการ

2) ช่วยสร้างความไว้วางใจต่อ ประเทศ

ประเทศที่มีการวางระบบควบคุมการส่งออกที่เกี่ยวข้องกับ
ความมั่นคง



เป็นที่ยอมรับว่าเป็นประเทศที่บริษัทต่างชาติอุ่นใจที่จะทำ
การค้า/ธุรกิจ



สามารถดึงดูดการลงทุนทางธุรกิจจาก
ต่างประเทศได้

ทำให้เกิดการตั้งบริษัทร่วมทุน ตั้งโรงงาน หรือตั้งบริษัท
นิติบุคคล

3) ช่วยสร้างสันติภาพและความมั่นคงของโลก

แต่ละประเทศทั่วโลกวางระบบควบคุมการส่งออกที่เกี่ยวข้องกับความมั่นคง



ทำให้สินค้าหรือเทคโนโลยีเสี่ยงไม่ตกไปอยู่ในมือของ

ผู้ใช้ที่จะสร้างอันตรายให้เกิดขึ้น



ความเสี่ยงที่จะมีการก่อการร้าย อาวุธอำนาจทำลายสูง รวมถึงอาวุธทั่วไปก็น้อยตามลงไป

4. ความร่วมมือของ บริษัท เอกชน กับรัฐบาล

- ภาครัฐ เป็นผู้กำหนดกฎเกณฑ์ของประเทศและกำกับดูแล ภาคเอกชนเป็นผู้ปฏิบัติตาม ดังนั้นทั้งสองฝ่ายต้องร่วมมือกัน
- ภาครัฐต้องวางกฎเกณฑ์ให้มีความชัดเจน เผยแพร่อธิบาย และสร้างความรู้ความเข้าใจให้เกิดขึ้นกับ บริษัทเอกชน
- บริษัทเอกชนต้องทำความเข้าใจกฎเกณฑ์ และมีหน้าที่ต้องปฏิบัติตาม พร้อมทั้งอธิบายเหตุผลของภาคเอกชนให้ภาครัฐได้ร่วมรับรู้ เพื่อขอความสนับสนุนตามความจำเป็น
- การขอความสนับสนุนต่อภาครัฐฯ ต้องทำแบบร่วมกัน ทั้งกลุ่มอุตสาหกรรม จะมีประสิทธิภาพมากกว่า

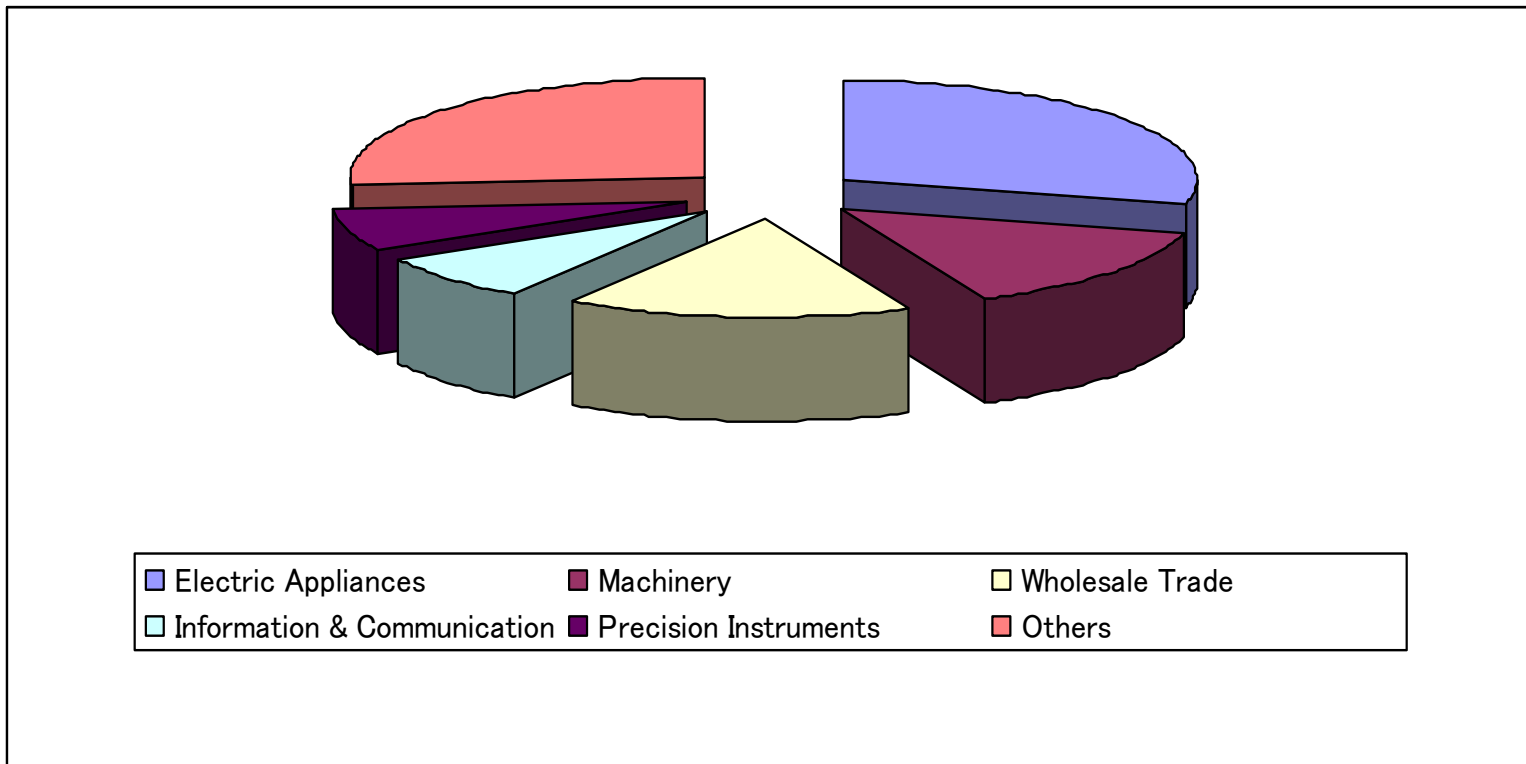
5. ความพยายามโดยสมัครใจ ของ บริษัท เอกชน

- สำเนียงของผู้บริหารบริษัทและความเป็นผู้นำ
ต้องแสดงนโยบายควบคุมการส่งออกอย่างชัดเจน
สำเนียงเสมอว่าเป็นผู้มีส่วนได้ส่วนเสีย
- กำหนดกฎเกณฑ์ในบริษัท เช่น กระบวนการตัดสินใจและ
ขั้นตอนปฏิบัติงาน
จัดทำ ICP
- ความสำคัญของการฝึกอบรมภายในบริษัท
ส่งเสริมความเข้าใจและการยอมรับกฎเกณฑ์ให้พนักงาน
ทุกคน

6. CISTEC

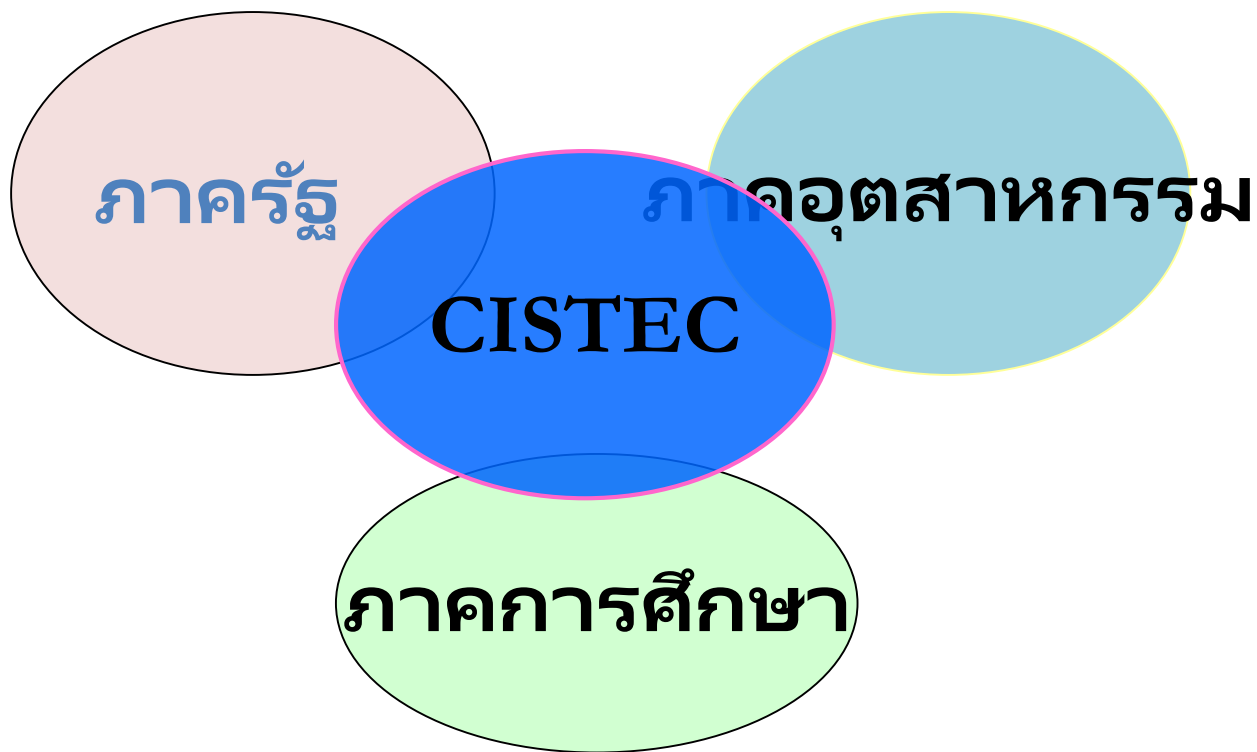
- ก่อตั้งเมื่อเมษายน 1989
- เป็นองค์กร NGO, NPO ปฏิบัติงานควบคุมการส่งออกที่เกี่ยวข้องกับความมั่นคง
- จำนวนสมาชิก : 436 (ณ 30 พ.ย. 2016)
- จำนวนมหาวิทยาลัยสมาชิก : 35 (ณ 30 พ.ย. 2016)

สัดส่วนสมาชิกแยกตามประเภท อุตสาหกรรม

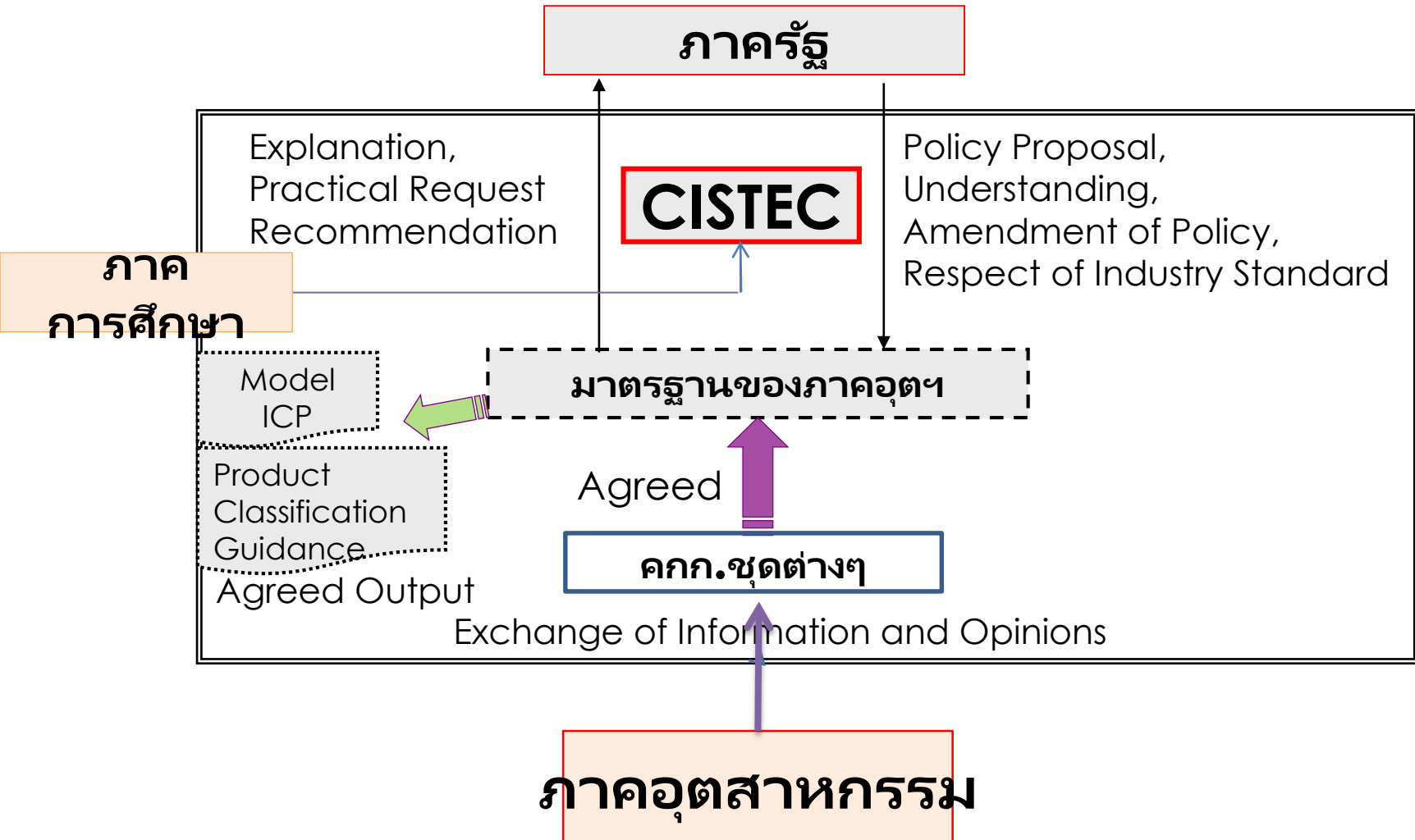


NOTE : The Sectors are as Specified by the Securities Identification Code Committee (SICC), and the Sectors in “Others” include Transportation Equipment, Chemicals, Services, Glass & Ceramics etc.

ความสัมพันธ์กับแต่ละภาคส่วน



ผังโครงสร้างของความสัมพันธ์กับ แต่ละภาคส่วน



ความสัมพันธ์ของ CISTEC กับแต่ละภาค ส่วน

- กับภาครัฐ
 - ให้คำปรึกษาแนะนำด้านการค้า เทคโนโลยีเฉพาะ
 - อธิบายและปรึกษานโยบายรัฐบาลล่วงหน้าให้กับภาคอุตสาหกรรม
 - อธิบายความต้องการ/ความเห็นของภาคอุตสาหกรรมและภาคการศึกษา
 - เป็นช่องทางที่จะพูดคุยหารือกับผู้บริหารบริษัทเอกชน
- กับภาคอุตสาหกรรม / ภาคการศึกษา
 - สรุปรวบรวมความคิดเห็น
 - ตัวแทนภาคอุตสาหกรรม เสนอความคิดเห็น/ความต้องการที่มีต่อรัฐบาล
 - เป็นช่องทางที่จะพูดคุยหารือกับผู้บริหารMETI

บทบาทหน้าที่สำคัญของ CISTEC

1.สำรวจค้นคว้าด้านการควบคุมการส่งออก / รวบรวมความคิดเห็นภาคอุตสาหกรรม

- รวบรวม/สำรวจและวิเคราะห์ข้อมูล/เอกสารหลักของสินค้าและเทคโนโลยี
- สำรวจ/ค้นคว้าระบบกฎหมายใน/ต่างประเทศที่เกี่ยวข้องกับการควบคุมการส่งออก
- พัฒนาวិธีการ/เครื่องมือที่เป็นประโยชน์ต่อการควบคุมการส่งออกให้มีประสิทธิภาพ
- สรุปรวมความคิดเห็นภาคอุตสาหกรรม เพื่อนำเสนอต่อภาครัฐ

2. ช่วยเหลืองานควบคุมการส่งออกของภาคเอกชน

- ช่วยเหลือผ่านการให้คำปรึกษารายบริษัท
- ให้คำปรึกษา ICP
- ให้ใช้เครื่องมือควบคุมการส่งออก (พารามิเตอร์ซีท คู่มือ)
- ดำเนินการฝึกอบรมให้กับผู้รับผิดชอบงานในบริษัทเอกชน
- จัดสอบรับรองความสามารถในการปฏิบัติงาน

บทบาทหน้าที่สำคัญของ CISTEC (2)

3. นำเสนอข้อมูลที่เกี่ยวข้องกับการควบคุมการส่งออก

- นำเสนอข้อมูลที่เกี่ยวข้องกับความมั่นคง ลูกค้ำที่มีความเสี่ยง
- ออกวารสารองค์กร (CISTEC Journal)

4. ให้ความร่วมมือระดับสากลด้านการควบคุมการส่งออก

- จัดสัมมนาการควบคุมการส่งออกให้กับประเทศในเอเชีย
- แลกเปลี่ยนความคิดเห็น สร้างสัมพันธภาพกับภาคอุตสาหกรรม/สถาบันค้นคว้า มหาวิทยาลัยของต่างประเทศ

ご清聴どうも有り難うございました。

ขอบคุณ ครับ !

<http://www.cistec.or.jp/>

h-riko@cistec.or.jp